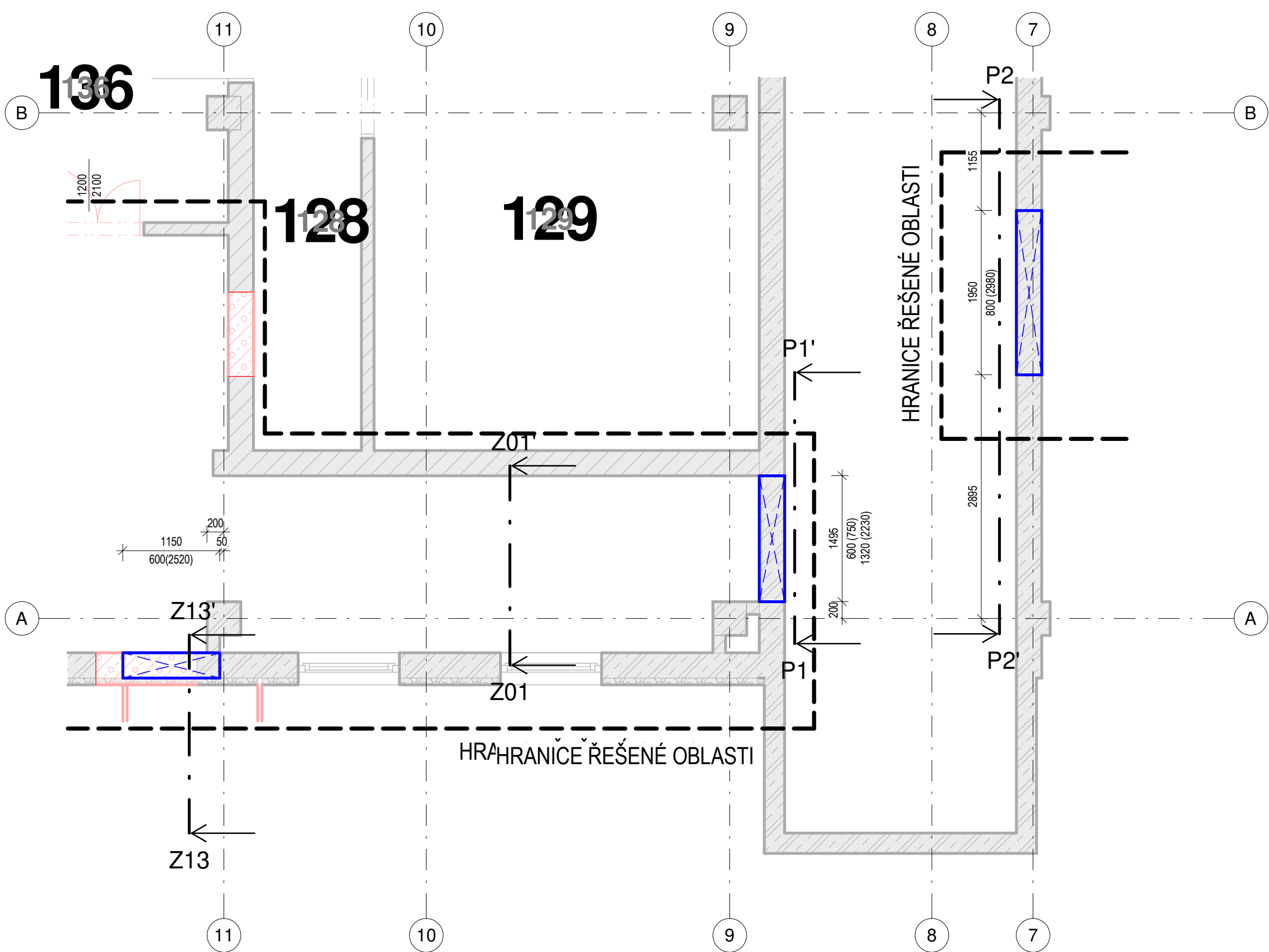
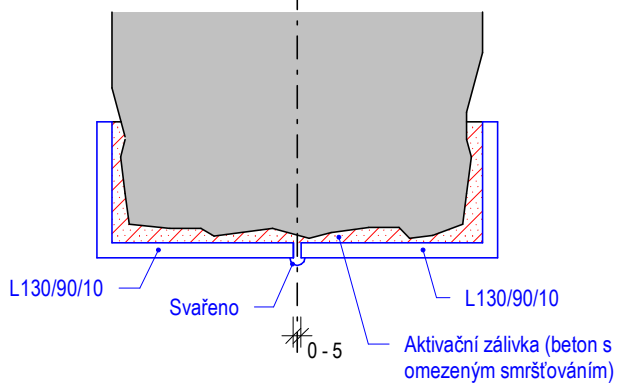


Konstrukční řešení prostupů

Půdorys 1.PP

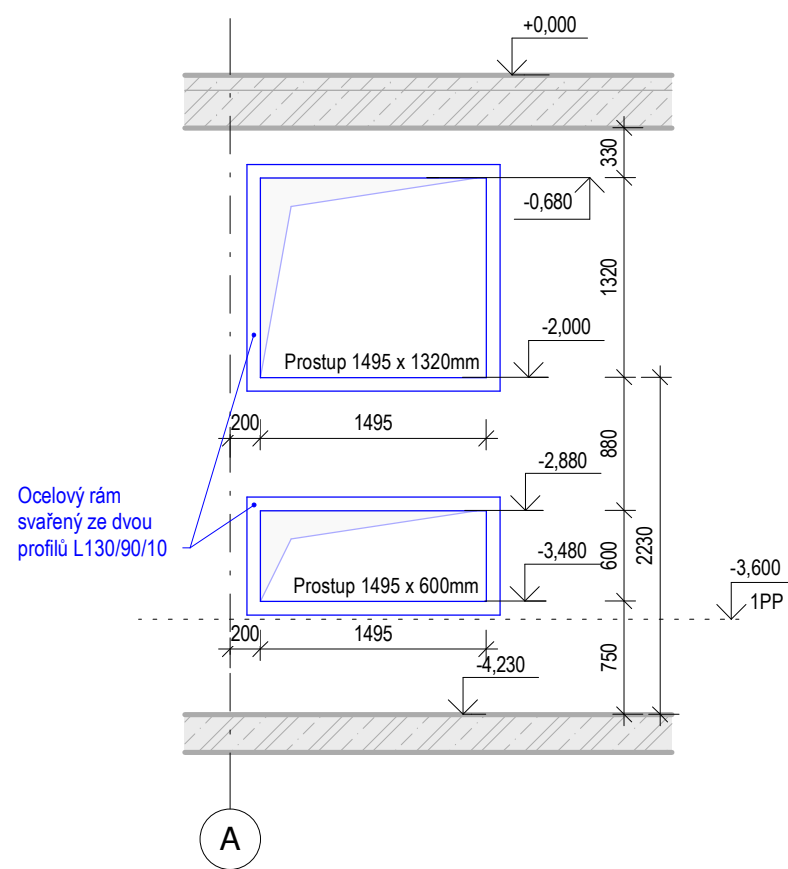


Detail olemování ostění otvoru v ŽB stěně, m1:5

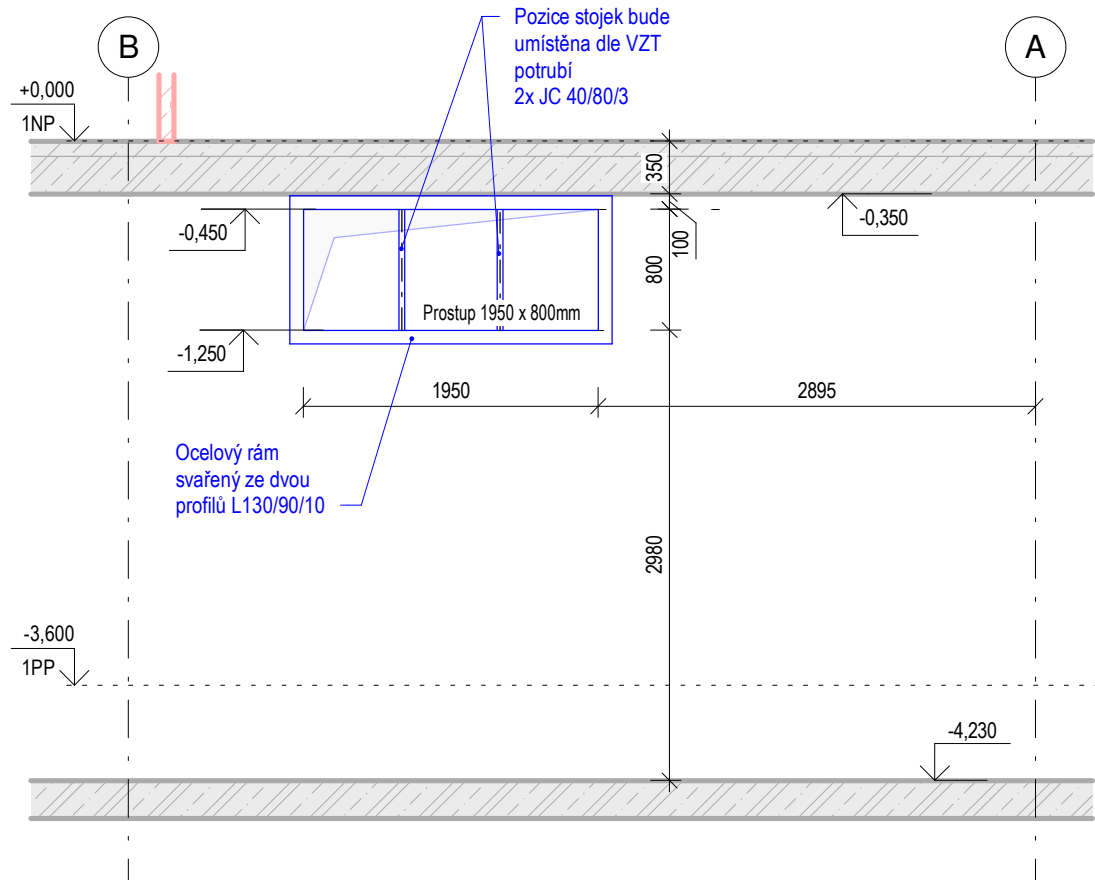


Poznámka:
V případě zjištění, že suterénní stěny nejsou z ŽB, ale z cihelných bloků, tak bude provedena pouze horní část olemování (překlad s uložením 250mm).

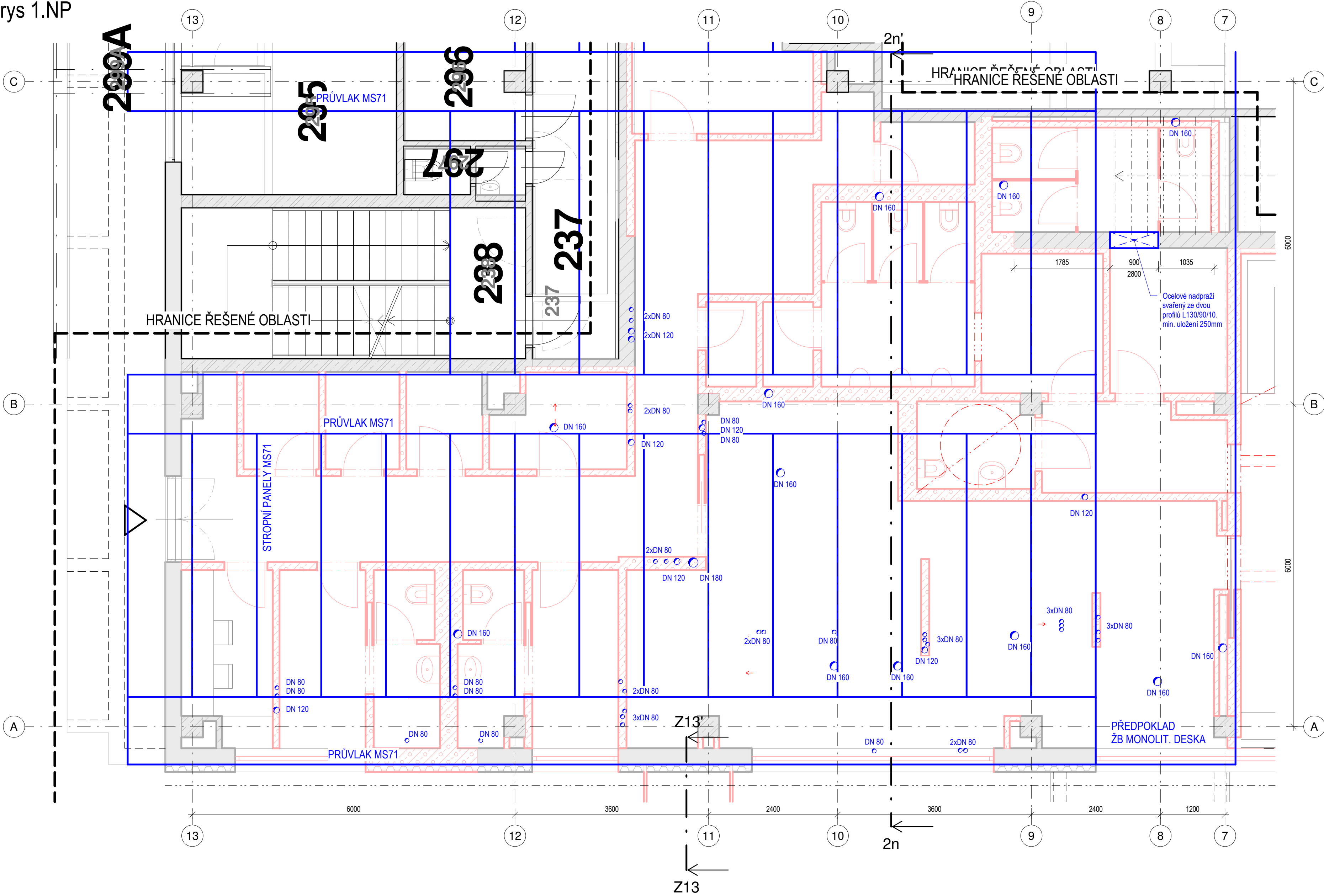
Řez P1 - Prostupy do strojovny VZT



Řez P2 - Prostupy do strojovny VZT

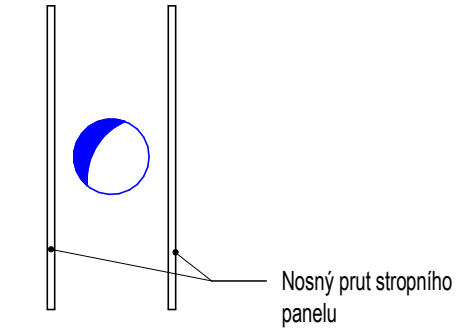


Půdorys 1.NP

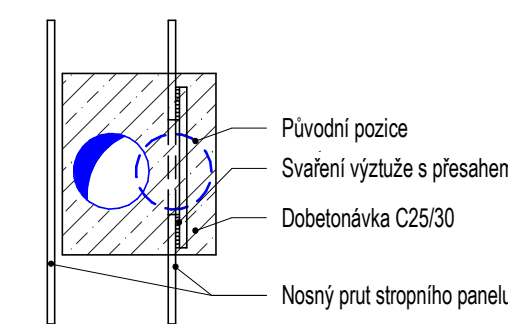


Půdorysné schema provádění prostupů:

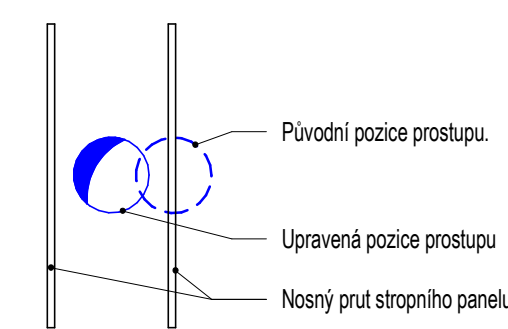
1. Správně provedený prostup



2. Úprava prostupu v případě porušení výztuže



3. Posunutí prostupu po provedení sondy



Poznámka:

- Při realizaci prostupů nesmí být přerušena nosná výztuž v prefabrikovaných stropních panelech.
- Konstrukční systém objektu je MS71.
- V místě otvoru je potřeba provést ručně prováděnou sondu s cílem zjistit skutečný průběh výztuže a polohu otvoru přizpůsobit mimo pozici výztuže.
- Při realizaci je potřeba u 25% otvorů připočítat sanaci na svaření výztuže sponkou. Přesah svaru na každé straně min 100mm.
- Dobetonávky prostupů budou provedeny betonem C25/30

B		Úprava rozsahu navrhovaných prací		1.6.2023	
Revize		Popis		Vydal	
±0,000 = 279,57 m n.m.		Souřadnicový systém: JTSK		Výškový systém: Bv	
Objednatel:		Zpracovatel:		Zpracovatel část:	
Česká zemědělská univerzita v Praze		GREBNER G		Part:	
Místo stavby:		SRO objednatel:		Architekt:	
Praha Suchbát		Ing. Sembera		Arch. Med:	
Název stavby:		Česká zemědělská univerzita v Praze		Zodp. projektant:	
Rekonstrukce restaurace Farma		DOKUMENTACE PRO VÝBĚR ZHOTOVITELE		Výpracoval:	
Přilož:		Číslo zakázky:		Stupeň:	
Konstrukční řešení prostupů		PGI 2538-22		DVZ	
D.1.1.b-11		Změna:		B	